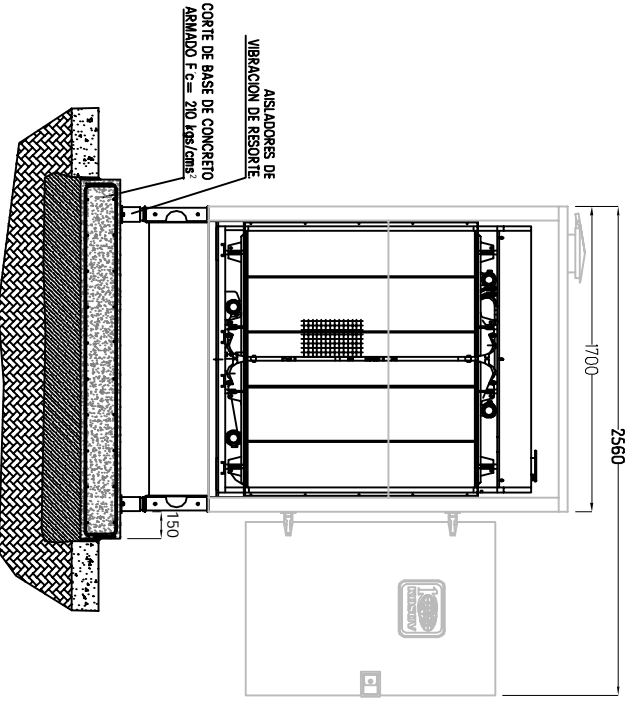
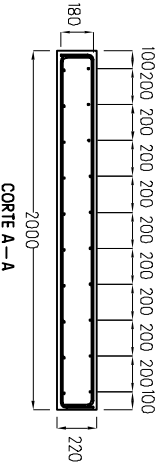
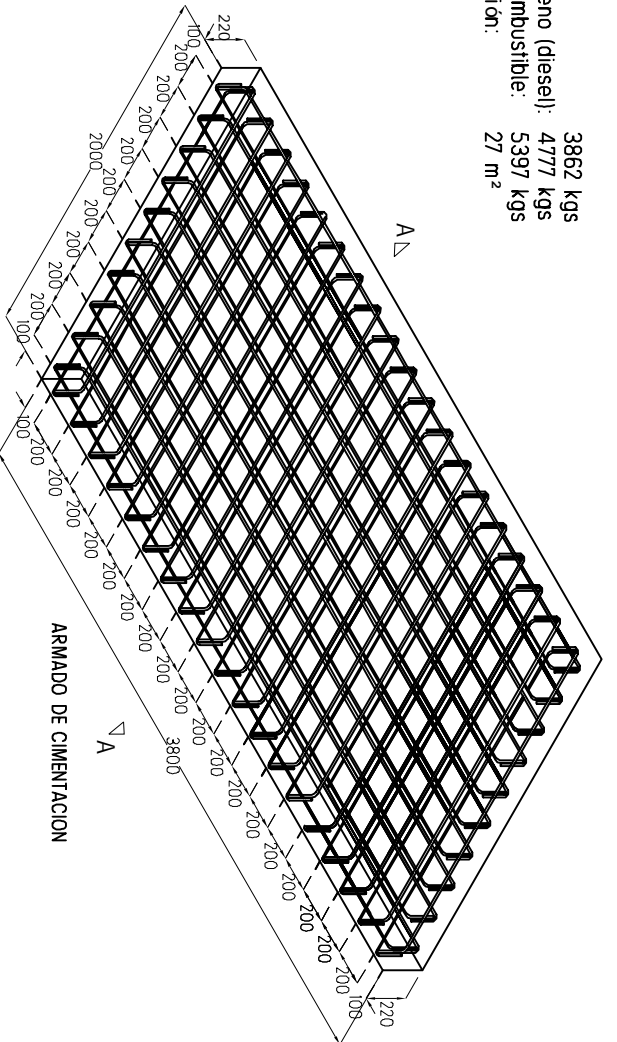


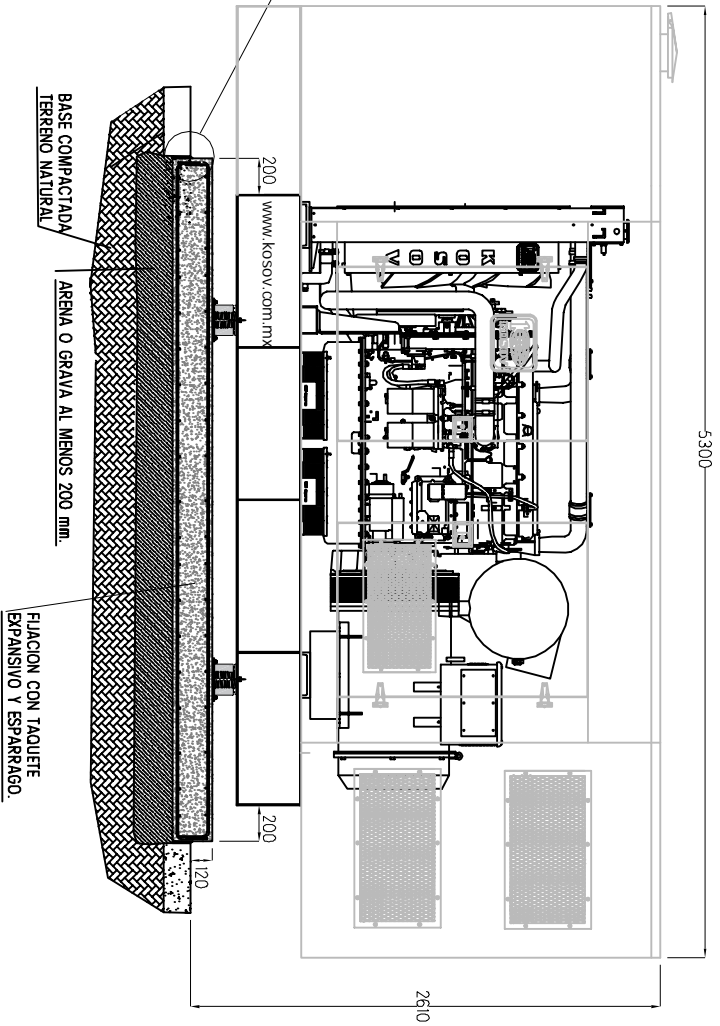
NOTAS IMPORTANTES

- 1- ESTA CIMENTACION ES UNA GUIA QUE PUEDE SER MODIFICADA.
- 2- SE CONSIDERA ESTA CIMENTACION SOLO PARA PISO NATURAL.
- 3- EN LOZAS SE DEBERAN HACER CALCULOS ESTRUCTURALES ADICIONALES
- 4- ESTAS BASE ES TANTO PARA PLANTA CON CASETA Y SIN CASETA.
- 5- ESTA BASE DEBERA ESTAR SEPARADA FISICAMENTE Y TENER UN ENVARILLADO INDEPENDIENTE A LA ESTRUCTURA QUE LA RODA.
- 6- SE DEBE DAR MINIMO UNA SEMANA DE FRAGUADO PARA PODER COLOCAR EL EQUIPO.
- 7- ARMADO CON VARILLA CORRUGADA DE 3/4 DE PULGADA.
- 8- ESTE TIPO DE CIMENTACION DISMINUYE EL PASO DE VIBRACION AL RESTO DEL EDIFICIO O ESTRUCTURAS CERCANAS.

Peso planta eléctrica:
 Peso planta eléctrica tanque lleno (diesel): 4777 kgs
 Peso con caseta acústica y combustible: 5397 kgs
 Área mínima cuarto de instalación: 27 m²



SEPARACION 13 mm.
 RELLENADO CON SELADOR FLEXIBLE



		GENERACION INDUSTRIAL KOSOV SA DE CV	
PLANO DE CIMENTACION		PC 600	
Base de concreto. Para planta de 600 kW MODELO: 600 KPD 28067A		NUMERO DE PARTE: ESCALA: 25 de enero de 2018 ACOTACIONES: MILIMETROS	
DISEÑO: G.A.C.	REVISOR: G.A.C.		