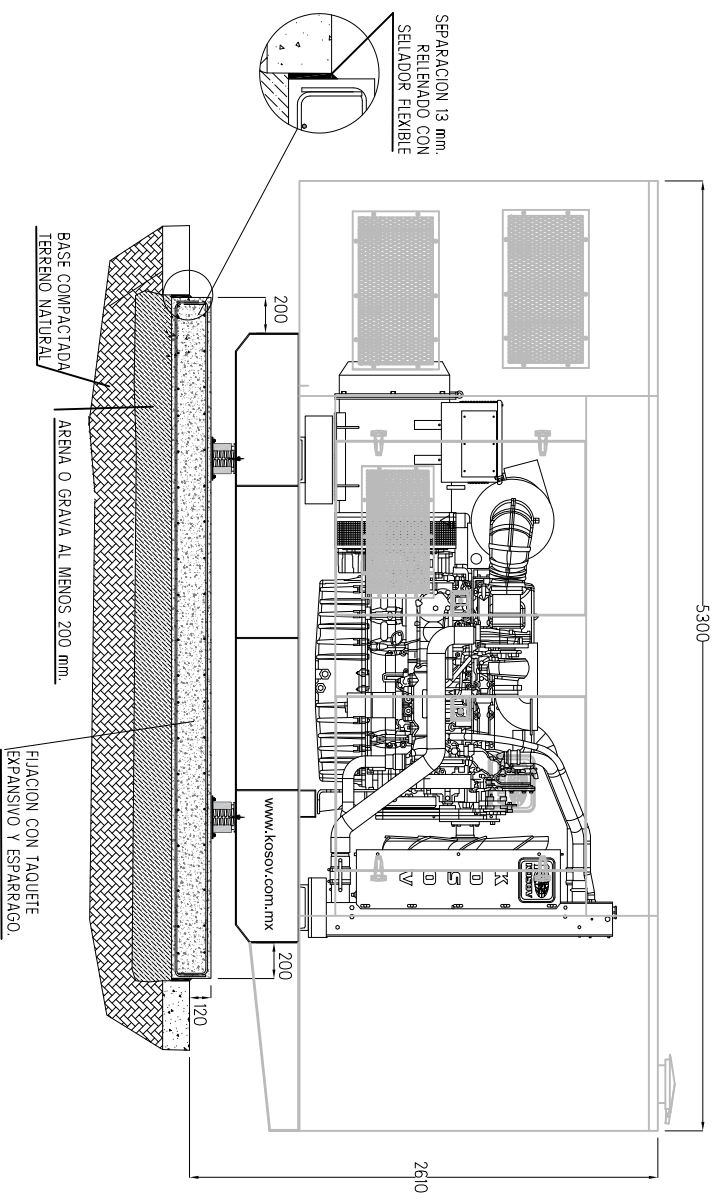
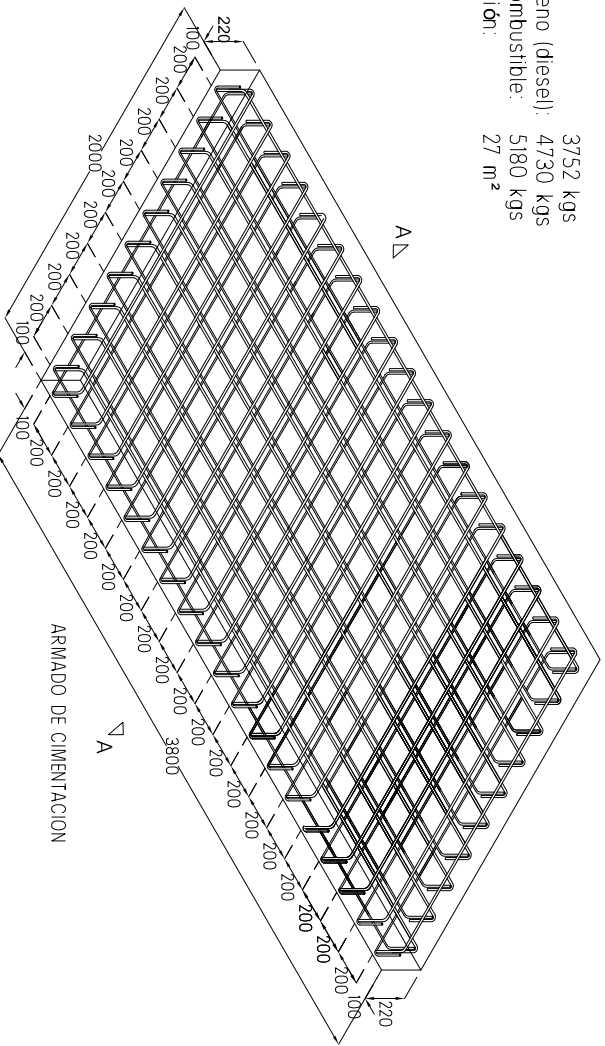
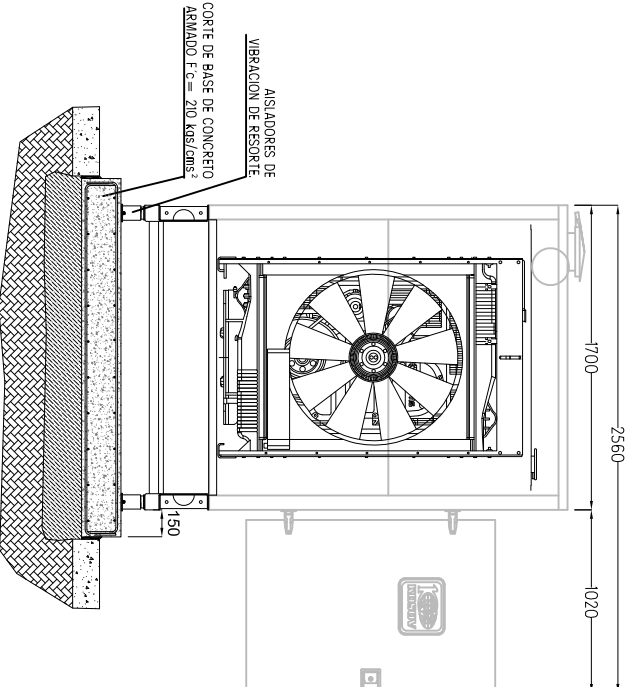
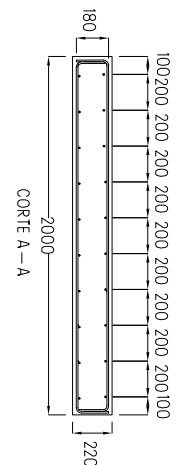


NOTAS IMPORTANTES

- 1- ESTA CIMENTACION ES UNA GUIA QUE PUEDE SER MODIFICADA.
- 2- SE CONSIDERA ESTA CIMENTACION SOLO PARA PISO NATURAL.
- 3- EN LOZAS SE DEBERAN HACER CALCULOS ESTRUCTURALES ADICIONALES
- 4- ESTAS BASE ES TANTO PARA PLANTA CON CASETA Y SIN CASETA.
- 5- ESTA BASE DEBERA ESTAR SEPARADA FISICAMENTE Y TENER UN ENVARILLADO INDEPENDIENTE A LA ESTRUCTURA QUE LA RODEA.
- 6- SE DEBE DAR MINIMO UNA SEMANA DE FRAGUADO PARA PODER COLOCAR EL EQUIPO.
- 7- ARMADO CON VARILLA CORRUGADA DE $\frac{3}{8}$ DE PULGADA.
- 8- ESTE TIPO DE CIMENTACION DISMINUYE EL PASO DE VIBRACION AL RESTO DEL EDIFICIO O ESTRUCTURAS CERCANAS.

Peso planta eléctrica: 3752 kgs
 Peso planta eléctrica tanque lleno (diesel): 4730 kgs
 Peso con caseta acústica y combustible: 5180 kgs
 Atea mínima cuarto de instalación: 27 m²



| | | | |
|--|-----------|--|-----------|
| | | EQUIPOS AUTOMATICOS PARA GENERACION SA DE CV | |
| PLANO DE CIMENTACION | | PC 500 | |
| Base de concreto. Para planta de 500 kW | | FECHA: 25 de enero de 2016 ESCALA: | |
| MODELO: 500 KDP 25061A | | ACOLOCACIONES MILIMETROS | |
| DISEÑO: G.G.C. | REVISO: | NUMERO DE PARTE: | FECHA: |
| APROBADO: | APROBADO: | APROBADO: | APROBADO: |