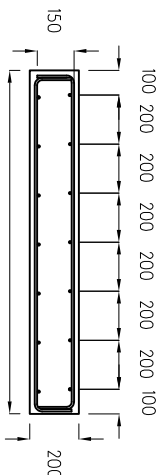


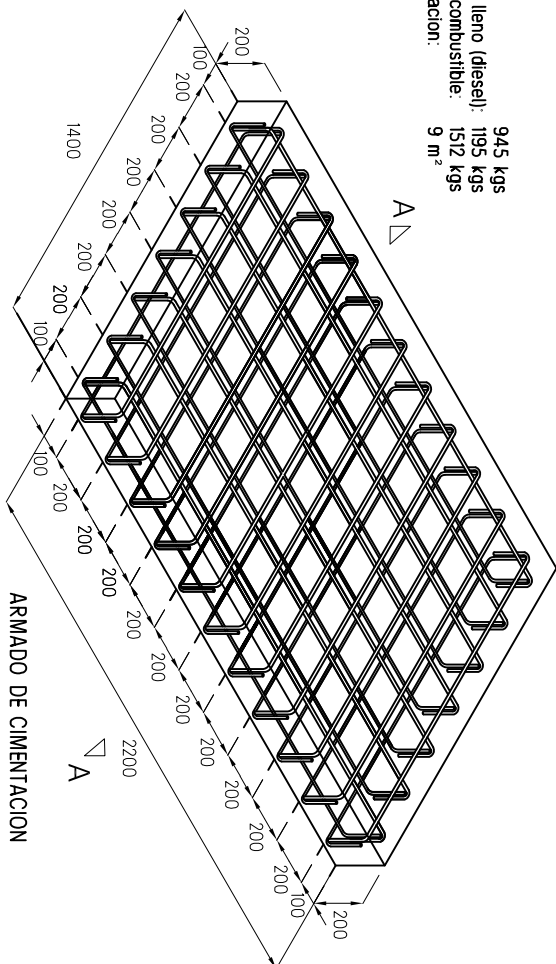
NOTAS IMPORTANTES

- 1.- ESTA CIMENTACION ES UNA GUIA QUE PUEDE SER MODIFICADA.
- 2.- SE CONSIDERA ESTA CIMENTACION SOLO PARA PISO NATURAL.
- 3.- EN LOZAS SE DEBERAN HACER CALCULOS ESTRUCTURALES ADICIONALES
- 4.- ESTAS DIMENSIONES ES TANTO PARA PLANTA CON CASETA Y SIN CASETA.
- 5.- ESTA BASE DEBERA ESTAR SEPARADA FISICAMENTE Y TENER UN ENVARILLADO INDEPENDIENTE A LA ESTRUTURA QUE LA RODA.
- 6.- SE DEBE DAR MINIMO UNA SEMANA DE FRAGUADO PARA PODER COLOCAR EL EQUIPO.
- 7.- ARMADO CON VARILLA CORRUGADA DE $\frac{3}{8}$ DE PULGADA.
- 8.- ESTE TIPO DE CIMENTACION DISMINUYE EL PASO DE VIBRACION AL RESTO DEL EDIFICIO O ESTRUCTURAS CERCANAS.

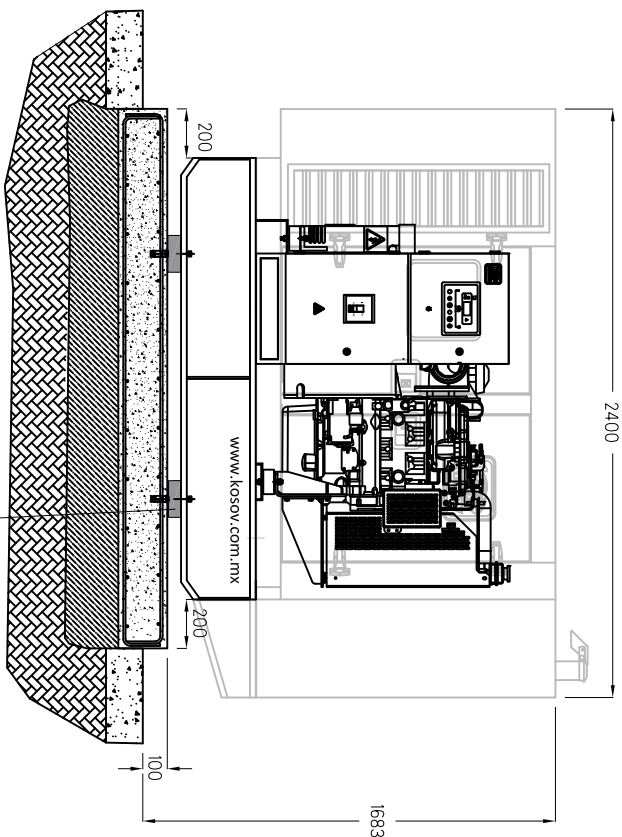
Peso planta electrica:
 Peso planta electrica (tanque lleno (diesel): 1195 kgs
 Peso con caseta acustica y combustible: 1512 kgs
 Area minima cuarto de instalacion: 9 m²



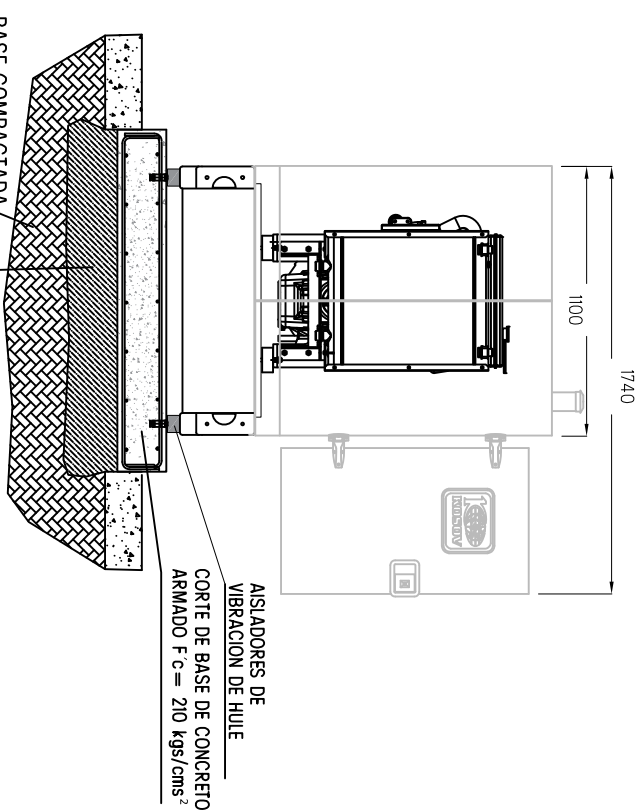
CORTE A-A



ARMADO DE CIMENTACION




FIJACION CON TAQUETE EXPANSIVO Y ESPARRAGO.



AISLADORES DE VIBRACION DE HULE
 CORTE DE BASE DE CONCRETO ARMADO F.c = 210 kgs/cm²

BASE COMPACTADA TERRENO NATURAL
 ARENA O GRAVA AL MENOS 200 mm.

		EQUIPOS AUTOMATICOS PARA GENERACION SA DE CV	
		PLANO DE CIMENTACION	PC 46
BASE DE CONCRETO.	NUMERO DE PARTE	FECHA DE APROBACION	
Para planta de 46 kW	Para planta de 46 kW	Escala	
MODELO: 46 KPD 1103T	ACOTACIONES: MILIMETROS	Escala	