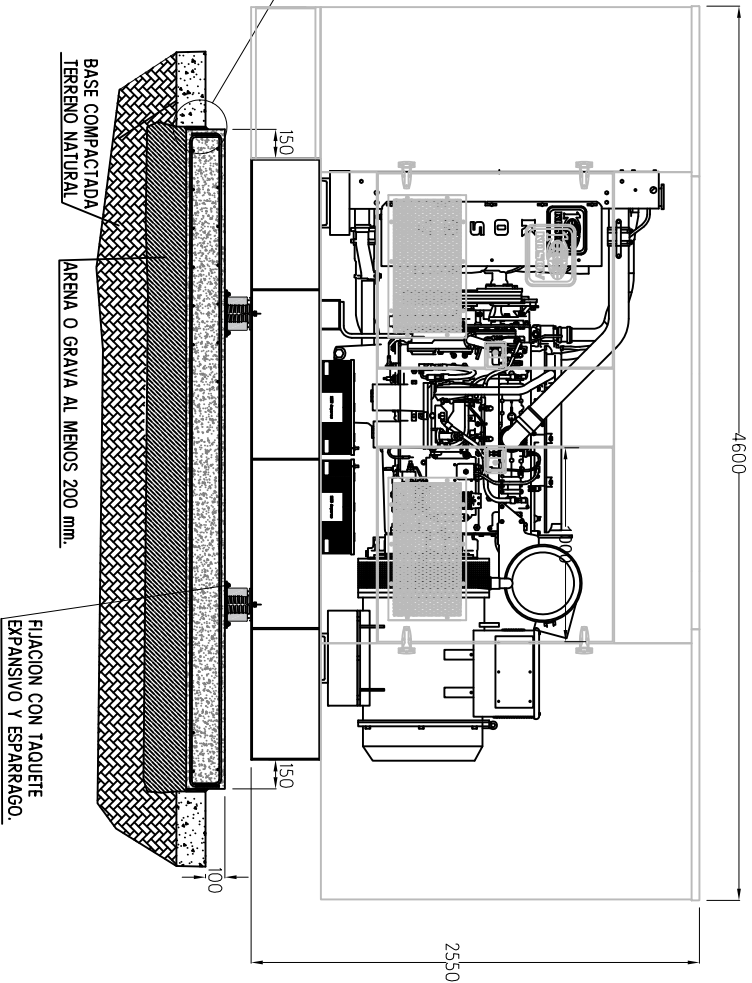
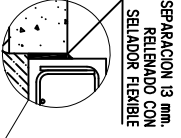
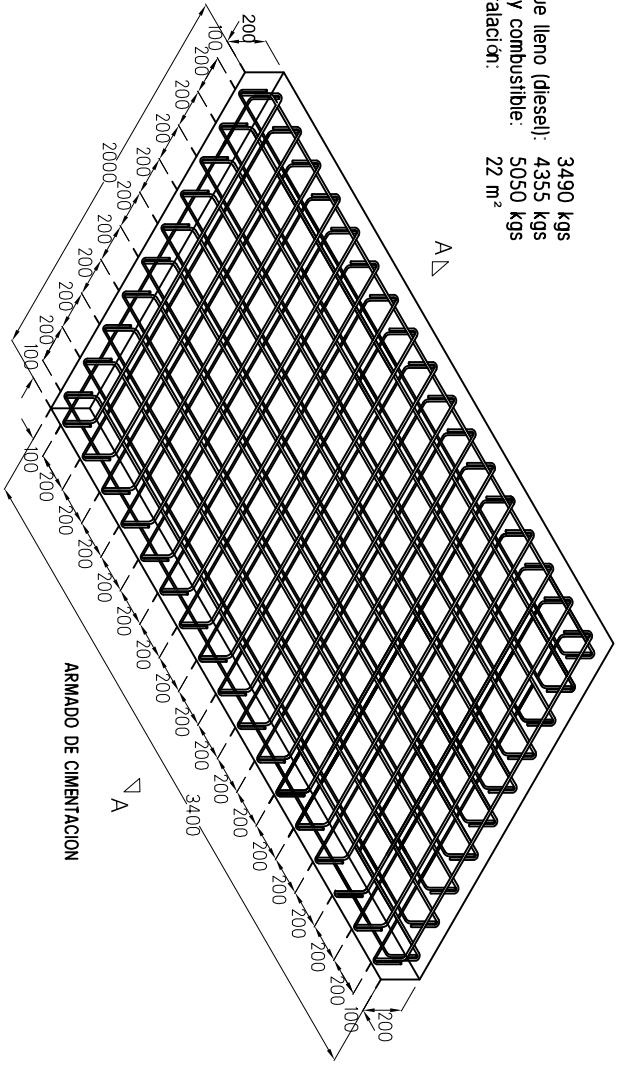
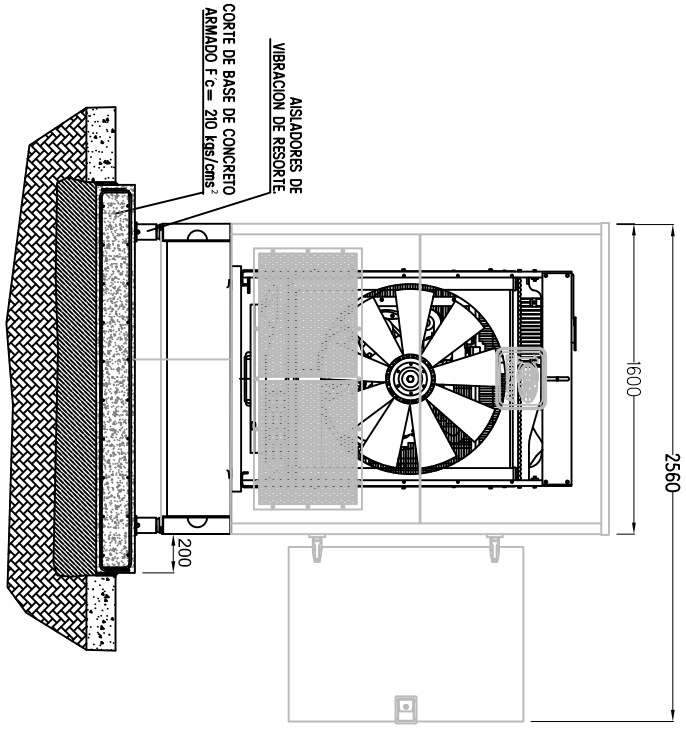
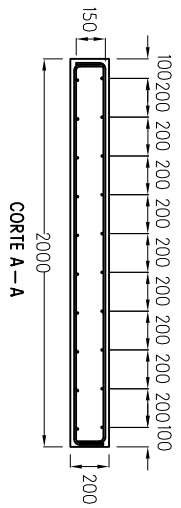


NOTAS IMPORTANTES

- 1- ESTA CIMENTACION ES UNA GUIA QUE PUEDE SER MODIFICADA.
- 2- SE CONSIDERA ESTA CIMENTACION SOLO PARA PISO NATURAL.
- 3- EN LOZAS SE DEBERAN HACER CALCULOS ESTRUCTURALES ADICIONALES
- 4- ESTAS BASE ES TANTO PARA PLANTA CON CASETA Y SIN CASETA.
- 5- ESTA BASE DEBERA ESTAR SEPARADA FISICAMENTE Y TENER UN ENVARILLADO INDEPENDIENTE A LA ESTRUCTURA QUE LA RODA.
- 6- SE DEBE DAR MINIMO UNA SEMANA DE FRAGUADO PARA PODER COLOCAR EL EQUIPO.
- 7- ARMADO CON VARILLA CORRUGADA DE 3/8 DE PULGADA.
- 8- ESTE TIPO DE CIMENTACION DISMINUVE EL PASO DE VIBRACION AL RESTO DEL EDIFICIO O ESTRUCTURAS CERCANAS.

Peso planta electrica:  
 Peso planta electrica tanque lleno (diesel): 3490 kgs  
 Peso con caseta acustica y combustible: 4355 kgs  
 Area minima cuarto de instalacion: 5050 kgs  
 22 m<sup>2</sup>



	EQUIPOS AUTOMATICOS PARA GENERACION SA DE CV
	PLANO DE CIMENTACION
Base de concreto. Para planta de 400 kW MODELO: 400 KPD 22061A	NUMERO DE PARTE: PC 400 ESCALA: de acuerdo de 200 SEÑAL: MILIMETROS