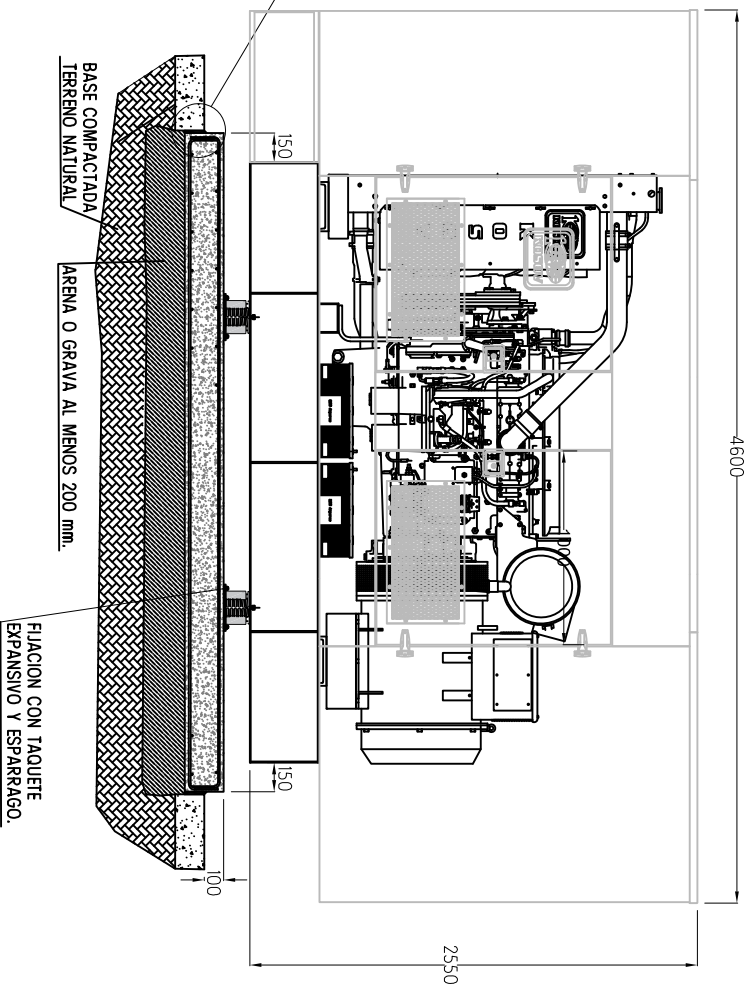
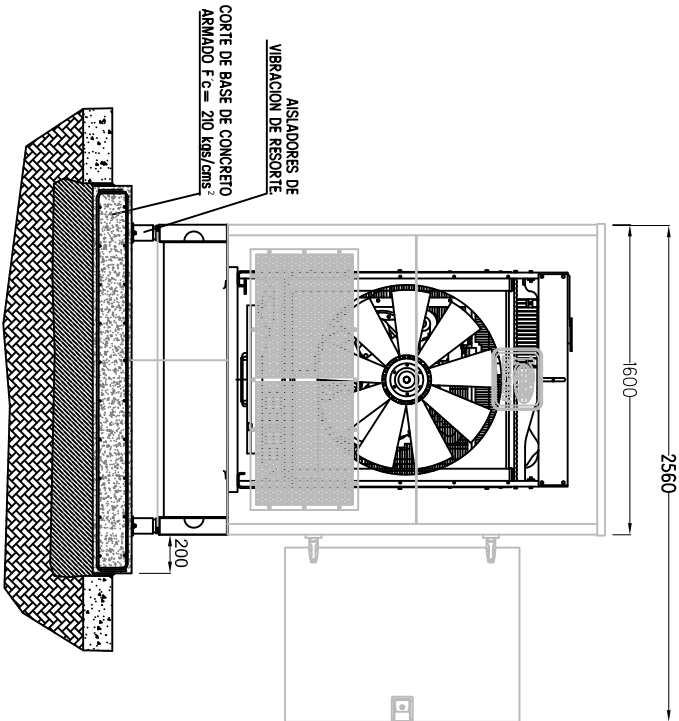
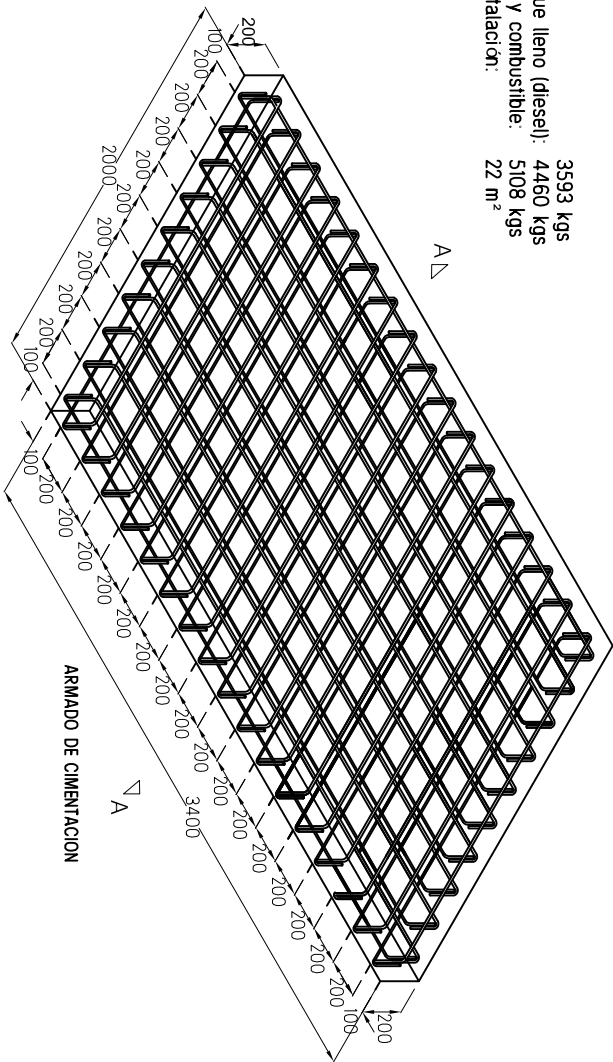
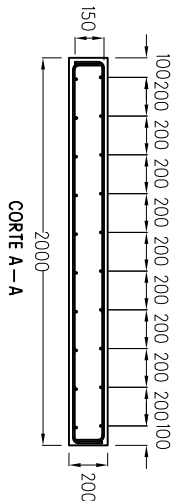


NOTAS IMPORTANTES

- 1- ESTA CIMENTACION ES UNA GUIA QUE PUEDE SER MODIFICADA.
- 2- SE CONSIDERA ESTA CIMENTACION SOLO PARA PISO NATURAL.
- 3- EN LOZAS SE DEBERAN HACER CALCULOS ESTRUCTURALES ADICIONALES
- 4- ESTAS BASE ES TANTO PARA PLANTA CON CASETA Y SIN CASETA.
- 5- ESTA BASE DEBERA ESTAR SEPARADA FISICAMENTE Y TENER UN ENVARILLADO INDEPENDIENTE A LA ESTRUCTURA QUE LA RODA.
- 6- SE DEBE DAR MINIMO UNA SEMANA DE FRAGUADO PARA PODER COLOCAR EL EQUIPO.
- 7- ARMADO CON VARILLA CORRUGADA DE  $\frac{3}{8}$  DE PULGADA.
- 8- ESTE TIPO DE CIMENTACION DISMINUYE EL PASO DE VIBRACION AL RESTO DEL EDIFICIO O ESTRUCTURAS CERCANAS.

Peso planta electrica: 3593 kgs  
 Peso planta electrica tanque lleno (diesel): 4460 kgs  
 Peso con caseta acustica y combustible: 5108 kgs  
 Area minima cuarto de instalacion: 22 m<sup>2</sup>



		<b>EQUIPOS AUTOMATICOS PARA GENERACION SA DE CV</b>	
<b>PLANO DE CIMENTACION</b> Base de concreto. Para planta de 350 kW MODELO: 350 KPD 22061A	<b>PC 350</b> VALOR DE FABRICA Precio de suministro de 2018 SECT. ACOTACIONES MILIMETROS	DISEÑO: G.A.C. REVISOR:	ESCALA: