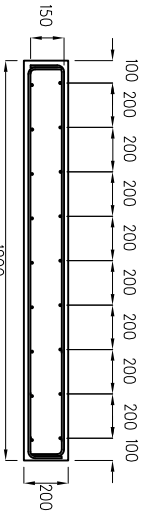


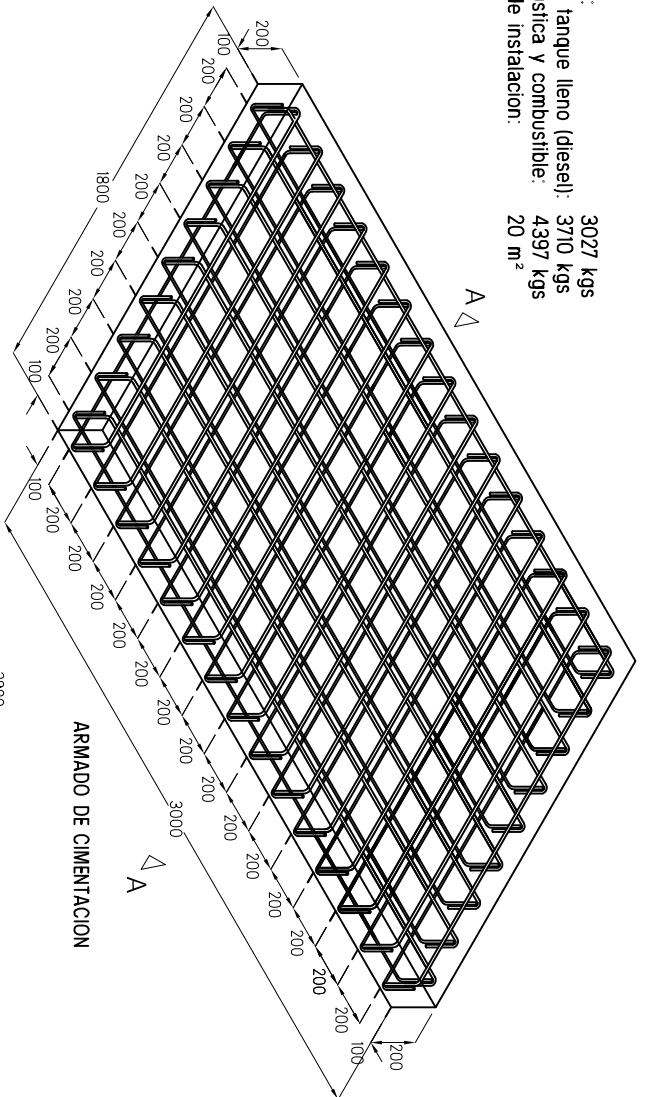
NOTAS IMPORTANTES

- 1 - ESTA CIMENTACION ES UNA GUIA QUE PUEDE SER MODIFICADA.
- 2 - SE CONSIDERA ESTA CIMENTACION SOLO PARA PISO NATURAL.
- 3 - EN TODAS SE DEBERAN HACER CALCULOS ESTRUCTURALES ADICIONALES.
- 4 - ESTAS DIMENSIONES ES TANTO PARA PLANTA CON CASITA Y SIN CASITA.
- 5 - ESTA BASE DEBERA ESTAR SEPARADA FISICAMENTE Y TENER UN ENVARILLADO INDEPENDIENTE A LA ESTRUCTURA QUE LA RODA.
- 6 - SE DEBE DAR MINIMO UNA SEMANA DE FRAGUADO PARA PODER COLOCAR EL EQUIPO.
- 7 - ARMADO CON VARILLA CORRUGADA DE 3/4 DE PULGADA.
- 8 - ESTE TIPO DE CIMENTACION DISMINUYE EL PASO DE VIBRACION AL RESTO DEL EDIFICIO O ESTRUCTURAS CERCANAS.

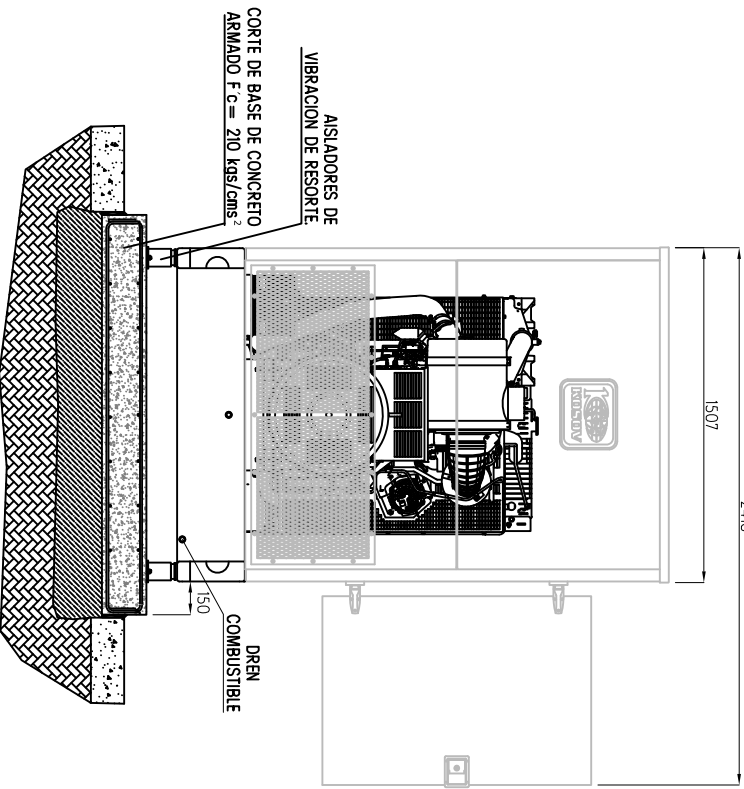
Peso planta electrica: 3027 kgs
 Peso planta electrica tanque lleno (diesel): 3710 kgs
 Peso con caseta acustica y combustible: 4397 kgs
 Area minima cuarto de instalacion: 20 m²



CORTE A - A



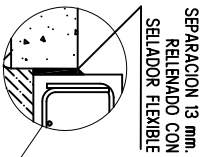
ARMADO DE CIMENTACION



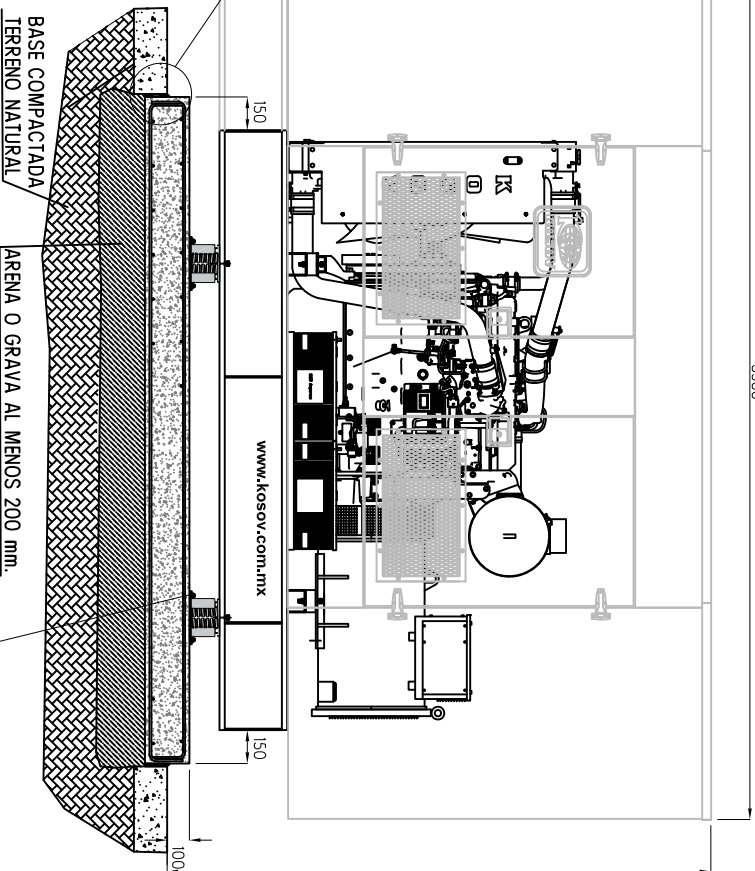
CORTE DE BASE DE CONCRETO ARMADO F.c = 210 kgs/cm²

ASLADORES DE VIBRACION DE RESORTE

DREN COMBUSTIBLE



SEPARACION 13 mm. RELIBADO CON SELADOR FLEXIBLE




BASE COMPACTADA TERRENO NATURAL

ARENA O GRAVA AL MENOS 200 mm.

FIJACION CON TAQUETE EXPANSIVO Y ESPARRAGO.

www.kosov.com.mx

		EQUIPOS AUTOMATICOS PARA GENERACION SA DE CV	
PLANO DE CIMENTACION		PC 300	
Base de concreto. Para planta de 300 kW		NUMERO DE PARTE	
MODELO: 300 KPD 15061A		REVIS. 25 de septiembre de 2016	
ACOTACIONES: MILIMETROS		ESCALA:	
DISEÑO: 6.02.7		APROBADO:	