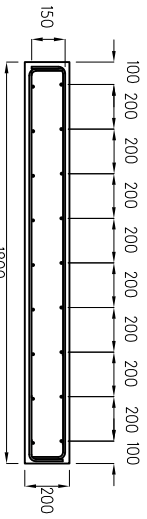


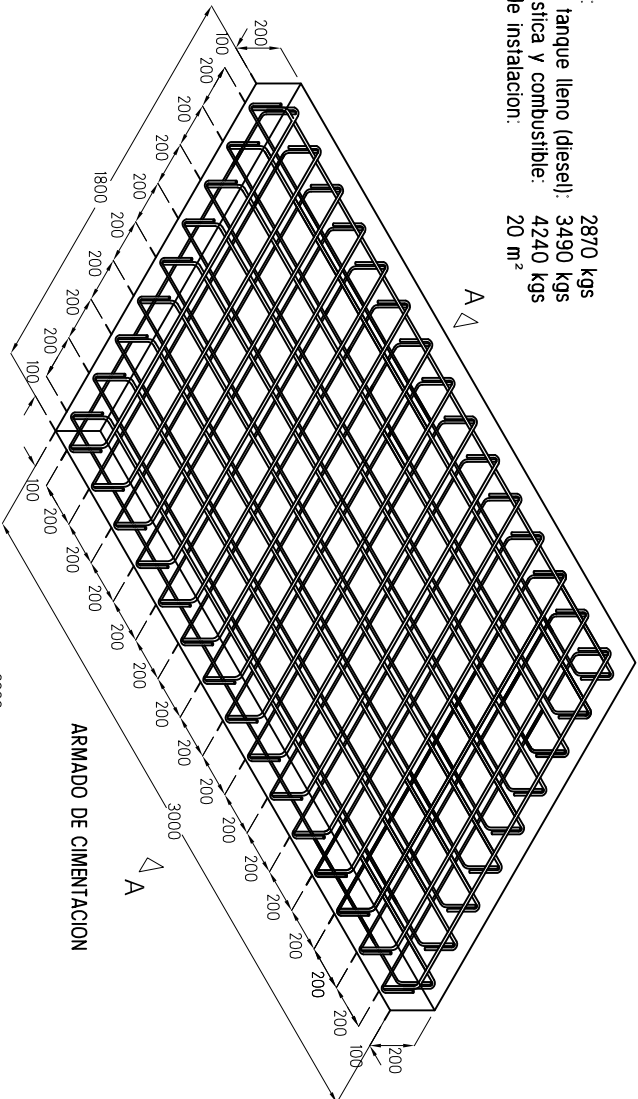
NOTAS IMPORTANTES

- 1- ESTA CIMENTACION ES UNA GUIA QUE PUEDE SER MODIFICADA.
- 2- SE CONSIDERA ESTA CIMENTACION SOLO PARA PISO NATURAL.
- 3- EN LOZAS SE DEBERAN HACER CALCULOS ESTRUCTURALES ADICIONALES
- 4- ESTAS DIMENSIONES ES TANTO PARA PLANTA CON CASITA Y SIN CASITA.
- 5- ESTA BASE DEBERA ESTAR SEPARADA FISICAMENTE Y TENER UN ENVARIADO INDEPENDIENTE A LA ESTRUCTURA QUE LA RODA.
- 6- SE DEBE DAR MINIMO UNA SEMANA DE FRAGUADO PARA PODER COLOCAR EL EQUIPO.
- 7- ARMADO CON VARILLA CORRUGADA DE 8 DE PULGADA.
- 8- ESTE TIPO DE CIMENTACION DISMINUTE EL PASO DE VIBRACION AL RESTO DEL EDIFICIO O ESTRUCTURAS CIRCUNANAS.

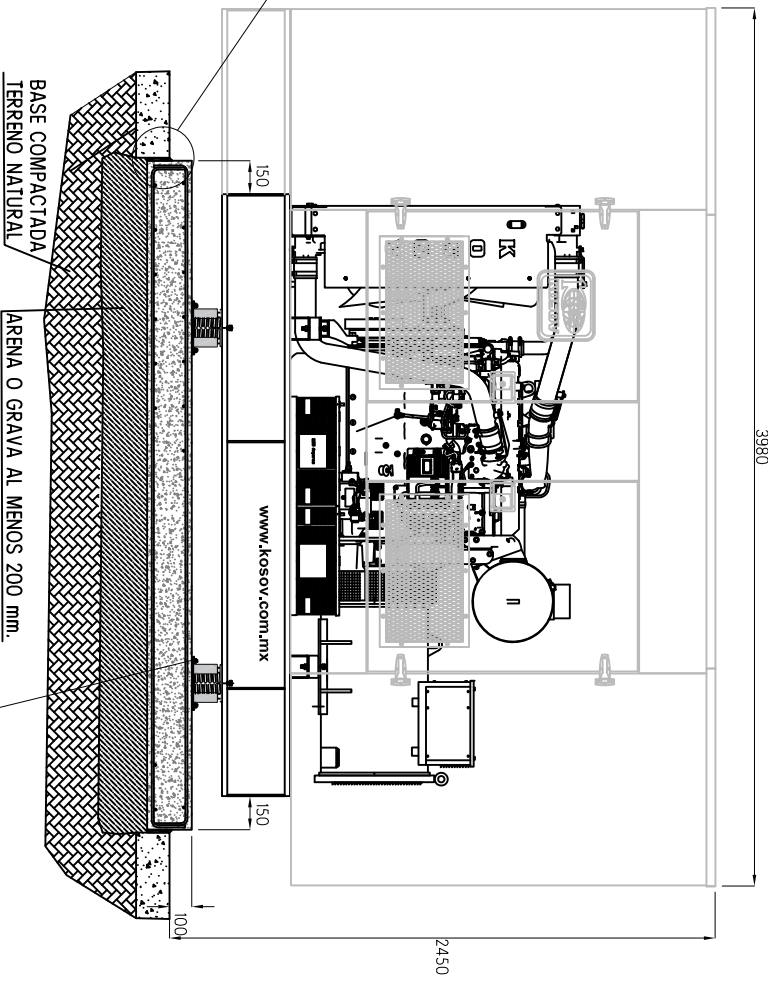
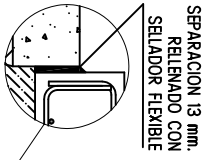
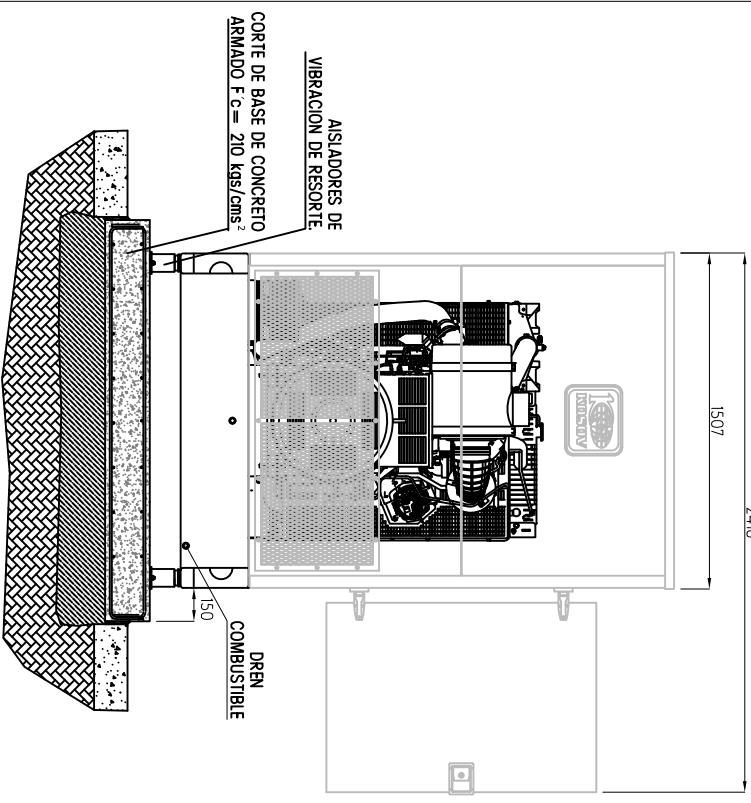
Peso planta electrica: 2870 kgs
 Peso planta electrica tanque (lento (diesel): 3490 kgs
 Peso con caseta acustica y combustible: 4240 kgs
 Area minima cuarto de instalacion: 20 m²



CORTE A-A



ARMADO DE CIMENTACION



		GENERACION INDUSTRIAL KOSOV SA DE CV	
PLANO DE CIMENTACION		PC 250	
Base de concreto. Para planta de 250 kW MODELO: 250 KPD 15067A		NUMERO DE PARTE:	
G.A.C.		ESCALA: 25 de septiembre de 2018	
REVISION:		ACOTACIONES:	
AUTORIZA:		MILIMETROS	