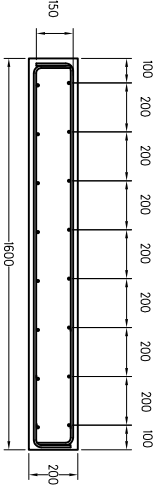


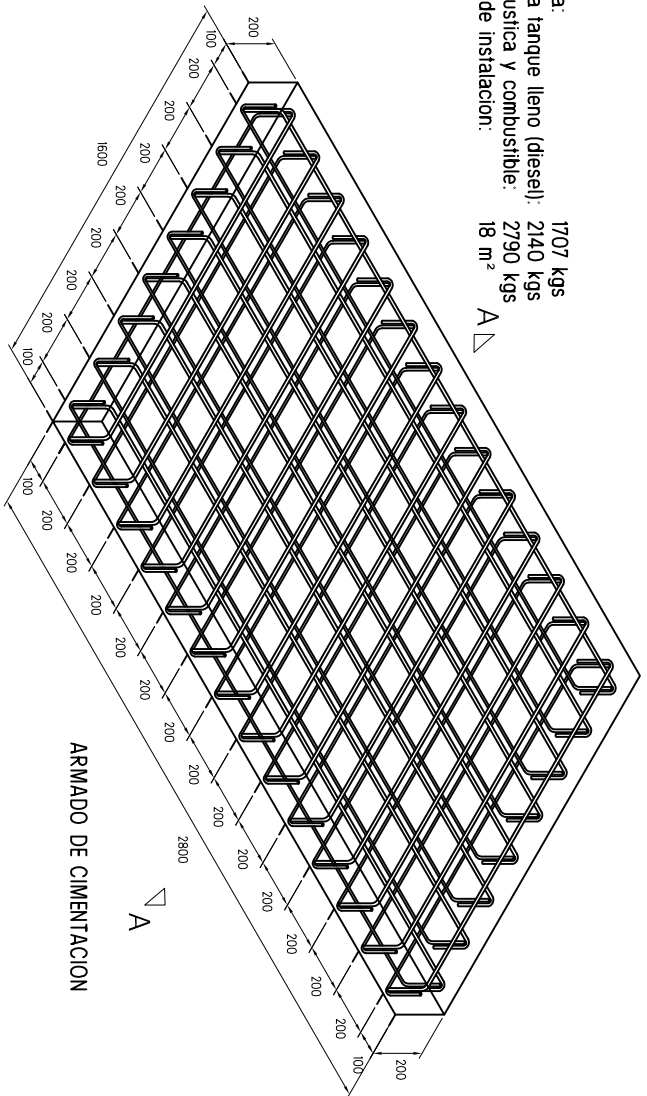
NOTAS IMPORTANTES

- 1- ESTA CIMENTACION ES UNA GUIA QUE PUEDE SER MODIFICADA.
- 2- SE CONSIDERA ESTA CIMENTACION SOLO PARA PISO NATURAL.
- 3- EN LOZAS SE DEBERAN HACER CALCULOS ESTRUCTURALES ADICIONALES
- 4- ESTAS DIMENSIONES ES TANTO PARA PLANTA CON CASETA Y SIN CASETA.
- 5- ESTA BASE DEBERA ESTAR SEPARADA FISICAMENTE Y TENER UN ENVARILADO INDEPENDIENTE A LA ESTRUCTURA QUE LA RODEA.
- 6- SE DEBE DAR MINIMO UNA SEMANA DE FRAGUADO PARA PODER COLOCAR EL EQUIPO.
- 7- ARMADO CON VARILLA CORRUGADA DE $\frac{3}{8}$ DE PULGADA.
- 8- ESTE TIPO DE CIMENTACION DISMINUYE EL PASO DE VIBRACION AL RESTO DEL EDIFICIO O ESTRUCTURAS CERCANAS.

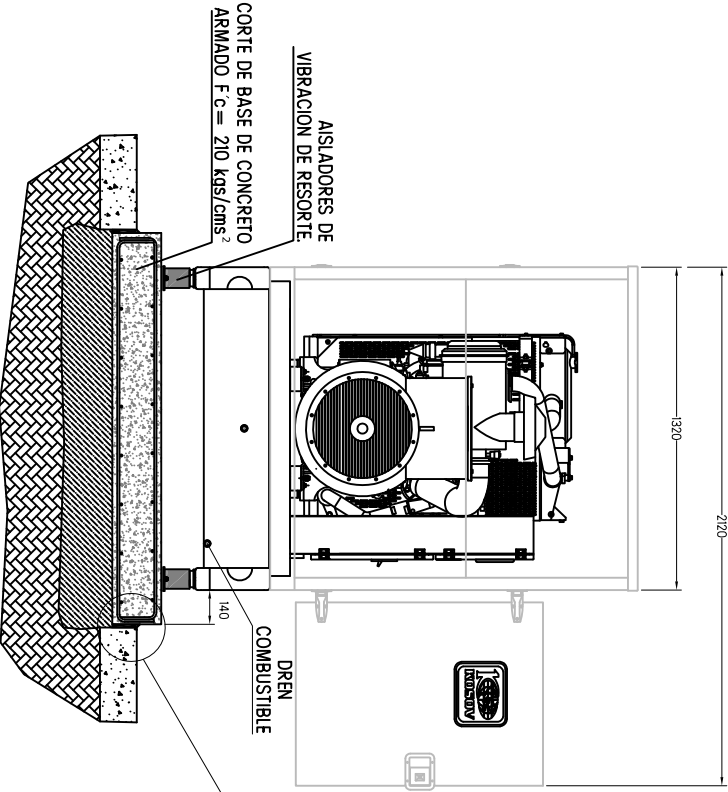
Peso planta electrica:
 Peso planta electrica tanque lleno (diesel): 2140 kgs
 Peso con caseta acustica y combustible: 2790 kgs
 Area minima cuanto de instalacion: 18 m² A ▽



CORTE A - A



ARMADO DE CIMENTACION



CORTE DE BASE DE CONCRETO ARMADO F'c = 210 kgs/cm²

ASLADORES DE VIBRACION DE RESORTE


DREN COMBUSTIBLE

SEPARACION 13 mm. RELLENADO CON SELLADOR FLEXIBLE

BASE COMPACTADA TERRENO NATURAL

ARENA O GRAVA AL MENOS 200 mm.

FIJACION CON TAQUETE EXPANSIVO Y ESPARRAGO.

	BASE: 6,0.C.	REVISO: 14.0	PC 135 NUMERO DE PLATE
	APROBADO:	ESCALA: 25 de septiembre de 2014	
EQUIPOS AUTOMATICOS PARA GENERACION SA DE CV		PLANO DE CIMENTACION Base de concreto. Para planta de 135 kW MODELO: 135 KPD 11061	
		ACOTACIONES: MILIMETROS	