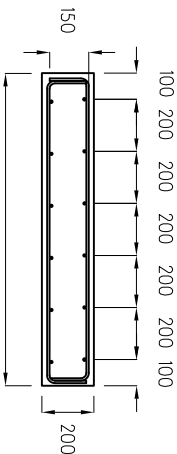


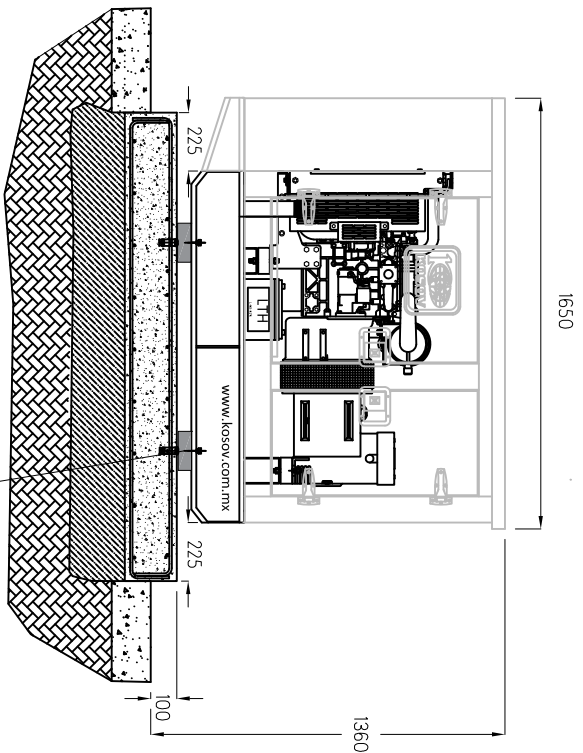
NOTAS IMPORTANTES

- 1- ESTA CIMENTACION ES UNA GUIA QUE PUEDE SER MODIFICADA.
- 2- SE CONSIDERA ESTA CIMENTACION SOLO PARA PISO NATURAL.
- 3- EN LOZAS SE DEBERAN HACER CALCULOS ESTRUCTURALES ADICIONALES
- 4- ESTAS DIMENSIONES ES TANTO PARA PLANTIA CON CASETA Y SIN CASETA.
- 5- ESTA BASE DEBERA ESTAR SEPARADA FISICAMENTE Y TENER UN ENVARILLADO INDEPENDIENTE A LA ESTRUCTURA QUE LA RODA.
- 6- SE DEBE DAR MINIMO UNA SEMANA DE FRAGUADO PARA PODER COLOCAR EL EQUIPO.
- 7- ARMADO CON VARILLA CORRUGADA DE $\frac{3}{8}$ DE PULGADA.
- 8- ESTE TIPO DE CIMENTACION DISMINUYE EL PASO DE VIBRACION AL RESTO DEL EDIFICIO O ESTRUCTURAS CERCANAS.

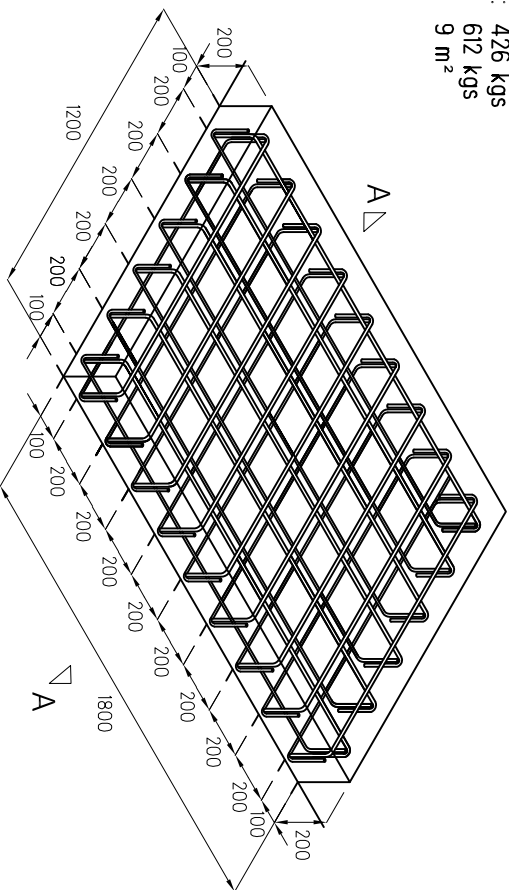
Peso planta electrica: 341 kgs
 Peso planta electrica tanque lleno (diesel): 426 kgs
 Peso con caseta acustica y combustible: 612 kgs
 Area minima cuarto de instalacion: 9 m²



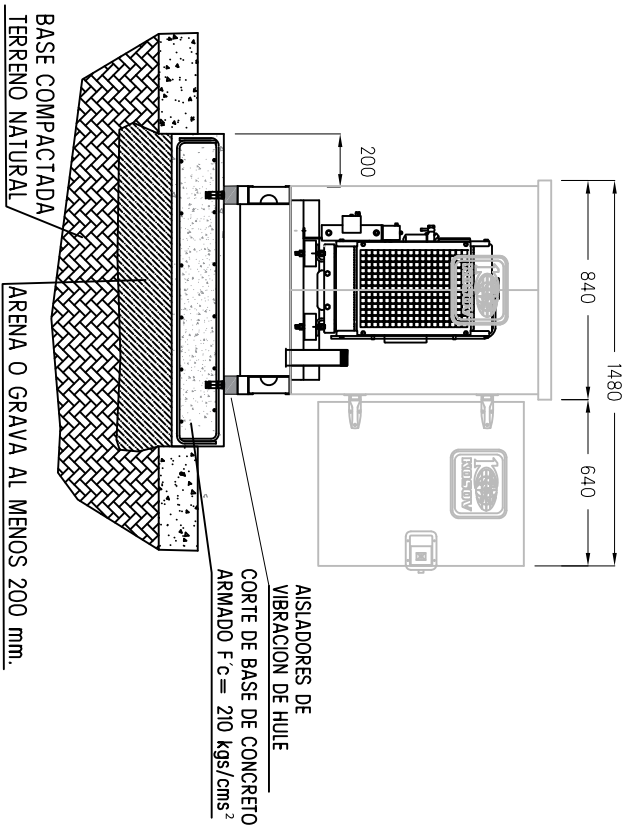
CORTE A-A



FIJACION CON TAQUETE EXPANSIVO Y ESPARRAGO.



ARMADO DE CIMENTACION



BASE COMPACTADA TERRENO NATURAL

ARENA O GRAVA AL MENOS 200 mm.

AISLADORES DE VIBRACION DE HULE
 CORTE DE BASE DE CONCRETO ARMADO F'c = 210 kgs/cms²

		EQUIPOS AUTOMATICOS PARA GENERACION SA DE CV	
		PC-10	
MODELO:	616.C.	BASE:	PC-10
TIPO:	616.C.	FECHA:	10 de septiembre de 2019
DESCRIPCION:	616.C.	ESCALA:	
ACOTACIONES:	616.C.	ACOTACIONES:	MILIMETROS
MODELO:	10 KPD 403	ACOTACIONES:	MILIMETROS